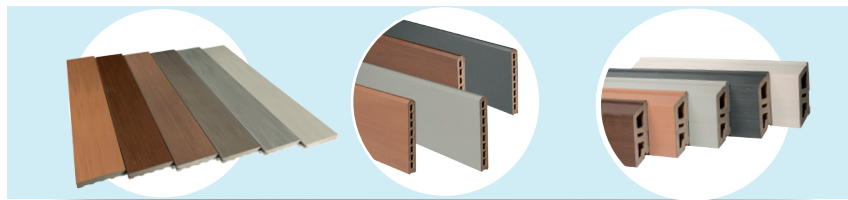
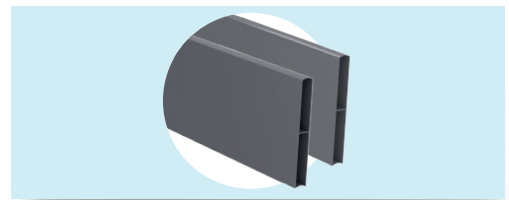


# PFLEGEHINWEISE FÜR DIE PRODUKTE

## DIELEN ATMOSPHERE mit Schutzschicht



## ZAUNDIELEN ALUMINIUM



Sie müssen Ihre Terrasse oder Ihren Sichtschutzzaun mindestens einmal pro Jahr, idealerweise im Frühjahr, mithilfe eines Schrubbers und etwas Seifenlauge (für eine optimale Wirkung sollte diese warm sein) reinigen. Bei einem Sichtschutzzaun aus Aluminium und insbesondere mit glatter Oberfläche sollten Sie vorzugsweise einen Schwamm verwenden, da Besen oder Schrubber unter Umständen die Oberfläche zerkratzen können.

**Tipp:**  Verwenden Sie ein Reinigungsmittel auf Natriumbikarbonat-Basis, beispielsweise der Marke Le Chat L'Expert. Streuen Sie etwas Pulver auf die Dielen, tauchen Sie den Schrubber in warmes Wasser, arbeiten Sie das Mittel ein, lassen Sie es einwirken und spülen Sie es anschließend mit reichlich Wasser ab.

### EMPFOHLENE AUSRÜSTUNG ZUR REINIGUNG VON TERRASSENDIELEN ATMOSPHERE



Art des Makels	Ursache	Maßnahmen
<b>MINERALSTAUB</b> (Kalk)	<b>Staubige Umgebung</b> (Gestein, kalkhaltiger Boden)	<ul style="list-style-type: none"> <li>Falls die Reinigung mit dem Natriumbikarbonat-Reiniger nicht zufriedenstellend funktioniert, verwenden Sie bitte ein Badezimmer-Entkalkungsmittel. Testen Sie dieses zuvor an einer kleinen Stelle, lassen Sie es einwirken, arbeiten Sie es mit dem Schrubber ein und spülen Sie es anschließend mit reichlich Wasser ab.</li> </ul>
<b>KRATZER</b>	<b>Schotter, scharfkantige Gegenstände usw.</b>	<ul style="list-style-type: none"> <li>Um die Sichtbarkeit von Kratzern auf der Schutzschicht von Terrassendielen der Produktreihe High-TECH zu verringern, können Sie eine im Baumarkt erhältliche Stahlbürste verwenden, mit der Sie kräftig in Längsrichtung der Dielen bürsten.</li> </ul> <p><b>Achtung: Diese Lösung ist nicht für Zaundielen geeignet, da sie die Oberfläche der Dielen irreversibel beschädigt!</b></p>
<b>MOOS/FLECHTEN</b>	<b>Eine unzureichende Pflege der Dielen kann günstige Bedingungen für Moosbildung hervorrufen.</b>	<ul style="list-style-type: none"> <li>Verwenden Sie das Reinigungsmittel Silvadec oder ein bleichmittelfreies Antimoss.</li> </ul>

Bei allen Silvadec®-Produkten ist in jedem Fall Folgendes zu VERMEIDEN:



• Verwenden Sie keinen Hochdruckreiniger



• Verwenden Sie keinesfalls Lösungsmittel



• Verwenden Sie keine Öl-Lasur, Farbe oder Schutz-/Nachbehandlungs-/Erneuerungsmittel auf der Dielenoberfläche

Terrasse

Sichtschutz

Fassadenverkleidung

SILVADEC SAS